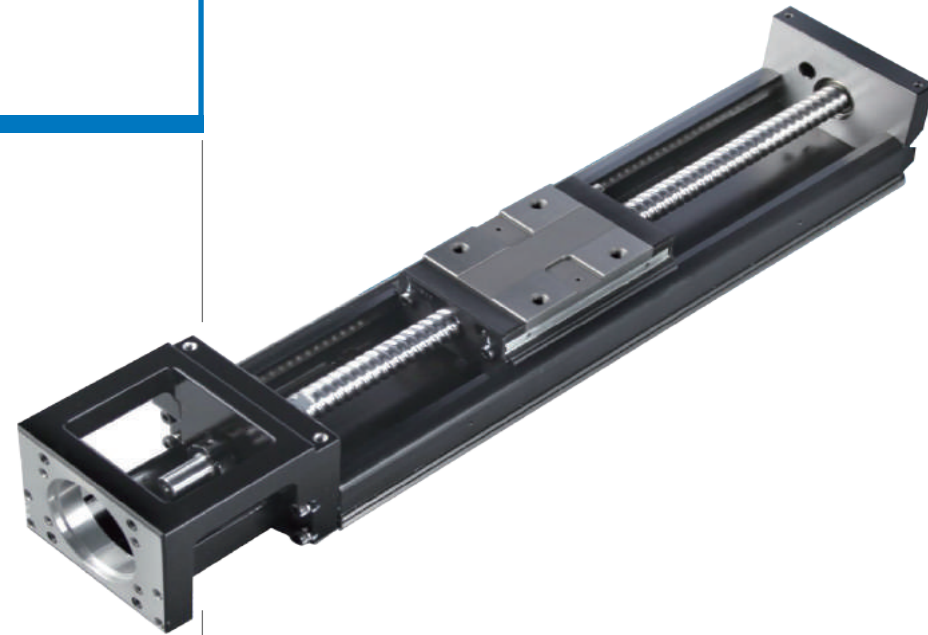
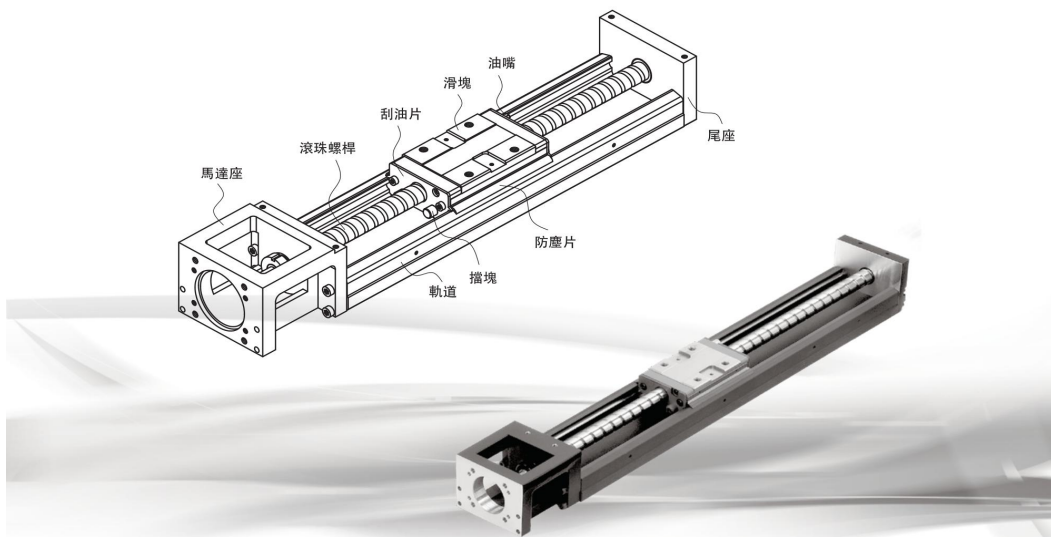




致动器  
Actuator



## 产品构造

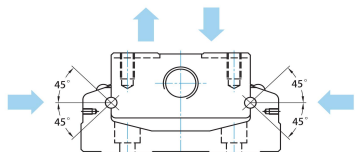


## 产品特性

集 PMI 线轨与丝杠的技术与经验，结合螺帽与滑块的一体化设计，并搭配高刚性的U型轨最佳化断面，可达到最佳的空间利用及大幅减少安装的时间，确保其高刚性与高精度的要求，而其钢珠滚动面采用2列歌德式圆弧及45°接触角的优越设计，更提供了四方向的负荷能力。

### 四方向等负荷

U型轨的钢珠滚动面采用2列歌德式圆弧及45°接触角的设计，提供四方向的负荷能力，可适用于任何安装方位。



## 省空间

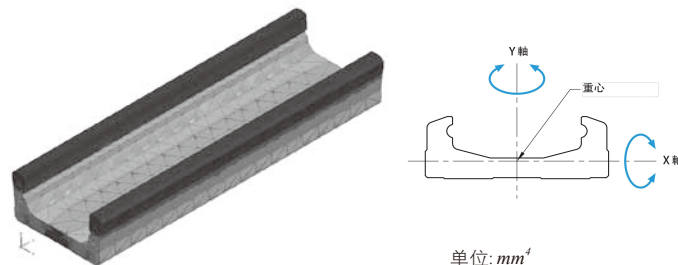
将线性导轨之滑块与滚珠丝杠之螺帽结合成一体之滑块螺帽，可使KM系列达到最佳的空间利用。

单位: mm

型号	H	W
EKM30	15	30
EKM40	20	40
EKM50	26	50
EKM60	33	60
EKM86	46	86
EKM100	55	100
EKM130	65	130

## 高刚性

经由FEM的最佳化U型轨断面设计，在轻量化与高刚性之间达到最佳平衡。



单位: mm<sup>4</sup>

型号	I <sub>x</sub>	I <sub>y</sub>
EKM30	7.554x10 <sup>2</sup>	12.726x10 <sup>3</sup>
EKM40	3.533x10 <sup>3</sup>	5.317x10 <sup>4</sup>
EKM50	9.6x10 <sup>3</sup>	1.34x10 <sup>5</sup>
EKM60	2.0561x10 <sup>4</sup>	2.802x10 <sup>5</sup>
EKM86	7.445x10 <sup>4</sup>	1.134x10 <sup>6</sup>
EKM100	1.296x10 <sup>5</sup>	2.035x10 <sup>6</sup>
EKM130	2.546x10 <sup>5</sup>	5.073x10 <sup>6</sup>

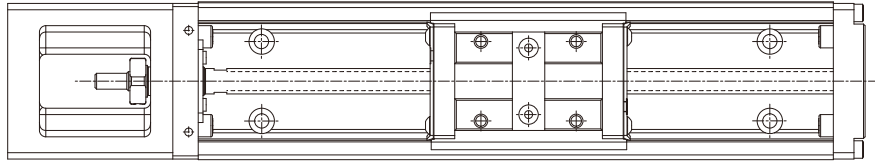
## 高精度

注: I<sub>x</sub>: 延着X轴之惯性矩 I<sub>y</sub>: 延着Y轴之惯性矩

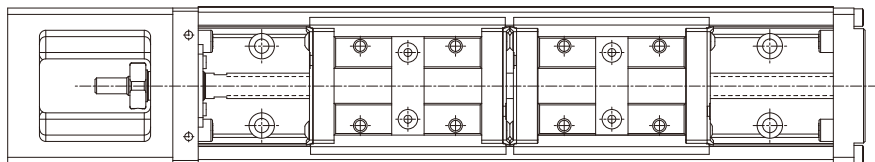
2列歌德圆弧式设计及稳定的制程技术，可将变动负荷引起的变形控制在最小，提供稳定顺畅之运作，达到高精度进给之需求。

## 滑块螺帽形式

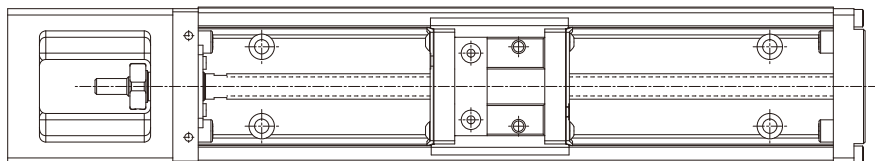
**A型**：使用一个标准长滑块螺帽



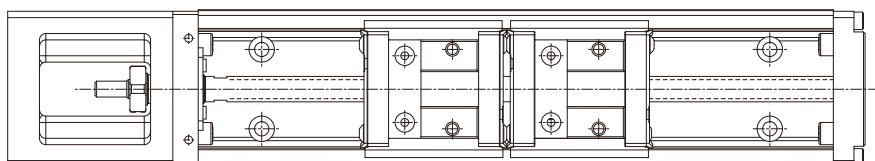
**B型**：使用二个标准长滑块螺帽



**C型\***：使用一个短型滑块螺帽



**D型\***：使用二个短型滑块螺帽



注\*：仅提供EKM60、及EKM86系列选用

## 产品型号

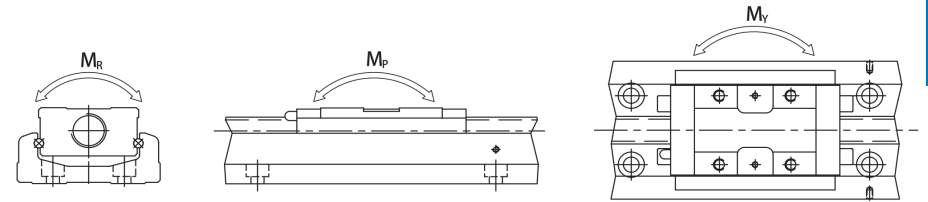
	EKM60	05	A	+400	P	0	-0	0	F0	CA	AA
型号	EKM60 05 A +400 P 0 -0 0 F0 CA AA										
丝杠导程	05										
滑块类型	A										
A：单一标准长滑块螺帽											
B：双标准长滑块螺帽											
C：单一短型滑块螺帽											
D：双短型滑块螺帽											
轨道长度(mm)	+400										
精度等级	P										
N：普通级											
P：精密级											
是否有马达	0										
0：无											
1：配备马达											
是否有防护罩	0										
0：无											
1：防护罩											
2：伸缩护罩											
感应器规格	F0										
马达座类型	CA										
表面处理方式	AA										
无记号：黑铬+特殊氟树脂 (PS-CF)											
CB：染黑 (标准品)											
CE：黑铬 (PS-C)											
CA：无电解镍											
特殊记号	AA										
AA：特殊加工											
A1：高型支撑座											
无记号：矮型支撑座											

## 负荷能力

EKM的负荷能力分为线性导轨及滚珠丝杠两部份，下表为各部之额定负荷值。

型号	线性导轨				滚珠丝杠					
	基本动额定负荷 C (kN)		基本静额定负荷 Co (kN)		基本动额定负荷 Ca (kN)	基本静额定负荷 Coa (kN)	丝杠轴 直径 (mm)	导程 (mm)	丝杠轴 根径 (mm)	钢珠中 心直径 (mm)
	A、B	C、D	A、B	C、D	普通级、精密级 N、P	普通级、精密级 N、P				
EKM 30 EKM 30 01	2.26	-	4.15	-	0.52	0.84	4.8	0.96	4.11	4.90
					0.38	0.48				
EKM 40 EKM 40 01	4.56	-	8.0	-	0.73	1.21	5.76	0.96	5.07	5.86
					0.58	0.86				
EKM 50 EKM 50 02	7.67	-	14.62	-	2.40	3.86	7.68	1.92	6.34	7.97
					1.13	1.60				
EKM 60 EKM 60 10	11.72	7.59	21.23	11.42	2.82	4.90	11.52	9.6	9.50	11.90
					2.73	4.33				
EKM 86 EKM 86 20	25.30	15.61	44.78	22.40	4.8	8.19	14.40	19.2	11.81	14.98
					6.39	11.39				
EKM 100 EKM 100 20	35.26	-	62.68	-	4.22	7.01	19.20	19.2	11.81	14.98
					6.39	11.39				
EKM 130 EKM 130 25	48.72	-	78.36	-	5.84	11.66	24	24	20.74	24.67
					8.66	18.15				

## 容许静力矩



单位: N-m

型号	容许静力矩											
	M <sub>P</sub>				M <sub>Y</sub>				M <sub>R</sub>			
	A	B	C	D	A	B	C	D	A	B	C	D
EKM 30 EKM 30 01 EKM 30 02	13.63	71.52	-	-	103.01	481.73	-	-	44.93	89.76	-	-
EKM 40 EKM 40 01 EKM 40 02 EKM 40 06	36.67	184.90	-	-	150.34	824.16	-	-	110.02	219.94	-	-
EKM 50 EKM 50 02 EKM 50 06	103.01	481.73	-	-	150.34	824.16	-	-	267.46	535.01	-	-
EKM 60 EKM 60 05 EKM 60 10 EKM 60 20	150.34	824.16	42.04	313.34	150.34	824.16	42.04	313.34	443.52	887.04	238.85	477.70
EKM 86 EKM 86 10 EKM 86 20 EKM 86 20C	552.0	2570.88	115.2	1195.78	552.0	2570.88	115.2	1195.78	1341.98	2683.97	766.85	1533.70
EKM 100 EKM 100 20	824.06	4432.5	-	-	824.06	4432.5	-	-	2253.31	4506.62	-	-
EKM 130 EKM 130 25	1247.6	6721.2	-	-	1247.6	6721.2	-	-	3761.18	7522.37	-	-

## 精度等级

型號	軌道長度	定位重現性		定位精度		行走平行度		最大啟動扭力 (N-cm)	
		P級	N級	P級	N級	P級	N級	P級	N級
EKM30	75	±0.003	±0.004	0.020	0.040	0.010	0.020	1.2	0.8
	100								
	125								
	150								
	175								
EKM40	100	±0.003	±0.005	0.020	-	0.010	-	1.2	0.8
	150								
	200								
EKM50	150	±0.003	±0.005	0.020	-	0.010	-	4	2
	200								
	250								
	300								
EKM60	150	±0.003	±0.005	0.020	-	0.010	-	15	7
	200								
	300								
	400								
	500								
EKM86	340	±0.003	±0.005	0.025	-	0.015	-	15	10
	440								
	540								
	640								
	740								
EKM100	980	±0.005	±0.01	0.035	-	0.025	-	17	12
	1080								
	1180								
	1280								
	1380								
EKM130	980	±0.005	±0.01	0.035	-	0.025	-	25	15
	1180								
	1380								
	1680								

## 最大速度

型號	滾珠螺桿導程 (mm)	軌道長度L2 (mm)	速度 (mm/sec)	
			精密級	一般級
EKM30	01	75	160	160
		100	160	160
		125	160	160
		150	160	160
		175	160	160
		200	160	160
EKM40	01	100	190	190
		150	190	190
		200	190	190
EKM50	02	150	270	270
		200	270	270
		250	270	270
		300	270	270
		150	550	390
EKM60	05	200	550	390
		300	550	390
		400	550	390
		500	550	390
		600	340	340
	10	150	1100	790
		200	1100	790
		300	1100	790
		400	1100	790
		500	1100	790
EKM86	10	600	670	670
		340	740	520
		440	740	520
		540	740	520
		640	740	520
	20	740	740	520
		940	610	430
		340	1480	1050
		440	1480	1050
		540	1480	1050
EKM100	20	640	1480	1050
		740	1480	1050
		940	1220	870
		980	1120	800
		1080	980	800
		1180	750	750
EKM130	25	1280	630	630
		1380	530	530
		980	1120	800
		1180	1120	800
		1380	830	800

型号	丝杠导程	轨道长度	最大移动速度(mm/s)		最大长度	
			普通级 N	精密级 P	普通级 N	精密级 P
EKM 60	5	150	500	500	600	600
		200				
		300				
		400				
		500				
		600				
	10	150	1000	1000	600	600
		200				
		300				
		400				
		500				
		600				
20	200	2000	2000	-	-	
	300					
	400					
	500					
	600					
	600					
EKM 86	10	340	520	740	940	740
		440				
		540				
		640				
		740				
		840				
	20	940	1050	1480	940	740
		340				
		440				
		540				
		640				
		740				
EKM 100	20	840	800	1120	1380	1180
		940				
		1080				
		1180				
		1280				
		1380				
EKM 130	25	840	800	1120	1680	1380
		940				
		1180				
		1380				
		1680				

## 寿命计算

EKM模组由线性导轨、滚珠丝杠及轴承三个主要元件组成，其额定寿命计算如下所述，其中额定寿命的定义为：

一批相同规格的线性导轨或滚珠丝杠在同样的条件下运动时，其中的90%不产生表面疲劳剥落的现象所能行走的总运行距离。

### 线性导轨

$$L = \left( \frac{f_c}{f_w} \cdot \frac{C}{P} \right)^3 \times 50 \text{ km}$$

$L$ ：额定寿命(km)  
 $f_c$ ：接触系数(参照表1)  
 $f_w$ ：负荷系数(参照表2)  
 $C$ ：基本动额定负荷(N)  
 $P$ ：工作负荷(N)

表1

滑块螺帽型式	接触系数 $f_c$
A、C	1.00
B、D	0.81

### 滚珠丝杠及轴承

$$L = \left( \frac{I}{f_w} \cdot \frac{C_a}{P_a} \right)^3 \times 10^6 \text{ rev}$$

$L$ ：额定寿命(rev)  
 $f_w$ ：负荷系数(参照表2)  
 $C_a$ ：基本动额定负荷(N)  
 $P_a$ ：轴向负荷(N)

表2

负荷状况	速度(V)	负荷系数 $f_w$
无冲击力且平滑	低速 $V < 15\text{m/min}$	1.0~1.5
普通负荷力	中速 $15 < V < 60\text{m/min}$	1.5~2.0
受冲击力及振动	高速 $V > 60\text{m/min}$	2.0~3.5

## 选购配件

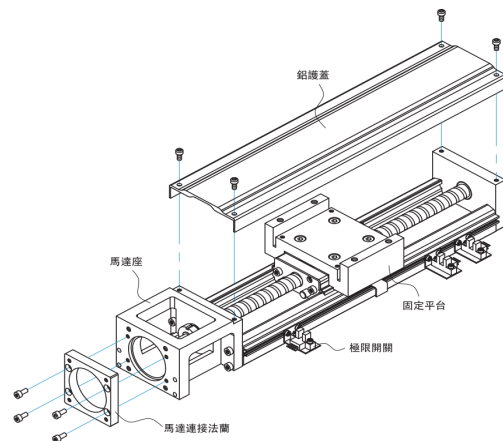
### 感应器

EKM系列提供近接感应器与光电式感应器选用，下表为 *PMI* 所提供之感应器型号，如选用下列感应器，专用之感应器轨道与感应器板会附带其中，另也可单独选用感应器轨道。

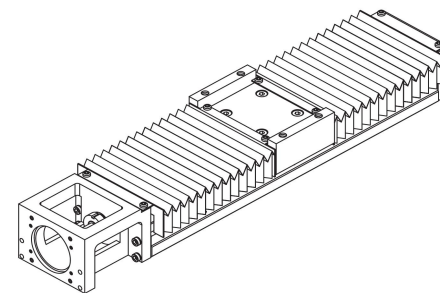
标记	描述	型号	附件
0	无	-	-
1	感应器轨道	-	安装螺丝钉
2	光电式感应器(3个)	EE-SX671(Omron)	安装螺丝钉/螺帽、感应板、感应器轨道、安装板、连接器(EE-1001)
3	光电式感应器(3个)	EE-SX674(Omron)	安装螺丝钉/螺帽、感应板、感应器轨道、安装板、连接器(EE-1001)
4	近接感应器 a接触(3个)	GX-F12A(Panasonic)	安装螺丝钉/螺帽、感应板、感应器轨道
5	近接感应器 b接触(3个)	GX-F12B(Panasonic)	安装螺丝钉/螺帽、感应板、感应器轨道
6	光电式感应器(3个)	PM-L65(Panasonic)	安装螺丝钉/螺帽、感应板、感应器轨道、安装板、连接器(CN-14A-C1)
7	光电式感应器(3个)	PM-Y65(Panasonic)	安装螺丝钉/螺帽、感应板、感应器轨道、安装板、连接器(CN-14A-C1)
A	近接感应器 a接触(1个)、b接触(2个)	GX-F12A(1个)、GX-F12B(2个)	安装螺丝钉/螺帽、感应板、感应器轨道

### 防护罩

EKM系列提供防护罩选用，并配备转接座，详细尺寸请参考各系列尺寸表。



## 伸缩护套



单位: mm

尺寸	轨道长度	最大行程	最小压缩量	最大伸长量	a	b	c	d
EKM 30	75	22	15	37	47	22.5	15.5	23
	100	37	20	57				
	125	52	25	77				
	150	67	30	97				
	175	82	35	117				
EKM 40	200	97	40	137	60	29.5	19	33
	100	35	16	51				
	150	63	27	90				
EKM 50	200	93	37	130	62	37	19	47
	150	60	21.5	81.5				
	200	95	29	124				
	250	130	36.5	166.5				
EKM 60	300	160	46.5	206.5	84	45.5	24	54
	150	56	16	80				
	200	106	20	126				
	300	166	40	206				
	400	234	56	290				
	500	306	70	376				
EKM 86	600	366	90	456	110	61	32	75
	340	188	36	224				
	440	260	50	310				
	540	336	62	398				
	640	408	76	484				
	740	480	90	570				
	940	640	110	750				
EKM 100	980	769	58	827	150	73	41	95
	1080	855	65	920				
	1180	945	70	1015				
	1280	1029	78	1107				
	1380	1115	85	1200				
	980	748	62	810				
EKM 130	1180	916	78	994	180	89	53	108
	1380	1084	94	1178				
	980	748	62	810				
	1680	1346	113	1459				

# 马达座与马达连接法兰

## 适用马达对照表

输出功率	馬達	重量 (kg)	適用法蘭									附剎車 (kg)	驅動器	重量 (kg)	備註
			EKM30	EKM40	EKM50	EKM60	/	EKM86	EKM100	EKM130					
50W	FRLS052□□□A4□	0.45	-	F2	F2	F2	/	F3	-	-	0.58	D2	1.25	220V	
100W	FRLS102□□□A4□	0.6	-	F2	F2	F2	/	F3	-	-	0.76			220V	
200W	FRLS202□□□06□	1	-	-	-	-	/	F0	F0	F1	1.5			220V	
400W	FRLS402□□□06□	1.45	-	-	-	-	/	F0	F0	F1	1.86			220V	
750W	FRMS752□□□08□	2.66	-	-	-	-	-	-	F1	F2	3.32			220V	

## 三菱 Mitsubishi 伺服马达

输出功率	馬達	重量 (kg)	適用法蘭									附剎車 (kg)	驅動器	重量 (kg)	備註
			EKM30	EKM40	EKM50	EKM60	/	EKM86	EKM100	EKM130					
10W	HC-AQ0135D	0.19	F1	-	-	-	-	-	-	-	0.29	M2-JR-03A5	0.2		
20W	HC-AQ0235D	0.22	F1	-	-	-	-	-	-	-	0.32	M2-JR-03A5	0.2		
50W	HF-KP053	0.35	-	F1	F1	F1	/	F2	-	-	0.75	MR-J3S-10A	0.8	220V	
100W	HF-KP13	0.56	-	F1	F1	F1	/	F2	-	-	0.89	MR-J3S-10A	0.8	220V	
200W	HF-KP23	0.94	-	-	-	-	/	F0	F0	F1	1.6	MR-J3S-20A	0.8	220V	
400W	HF-KP43	1.5	-	-	-	-	/	F0	F0	F1	2.1	MR-J3S-40A	1	220V	
750W	HF-KP73	2.9	-	-	-	-	-	-	F1	F2	4	MR-J3S-70A	1.4	220V	

## 松下 Panasonic 伺服马达

输出功率	馬達	重量 (kg)	適用法蘭									附剎車 (kg)	驅動器	重量 (kg)	備註
			EKM30	EKM40	EKM50	EKM60	/	EKM86	EKM100	EKM130					
50W	MSMD5AZP1	0.32	-	F2	F2	F2	/	F3	-	-	0.53	MADDT1105	0.8	110V	
50W	MSMD5AZP1	0.32	-	F2	F2	F2	/	F3	-	-	0.53	MADDT1205	0.8	220V	
100W	MSMD011P1	0.47	-	F2	F2	F2	/	F3	-	-	0.68	MADDT1107	0.8	110V	
100W	MSMD012P1	0.47	-	F2	F2	F2	/	F3	-	-	0.68	MADDT1205	0.8	220V	
200W	MSMD021P1	0.82	-	-	-	-	/	F1	-	-	1.3	MADDT2110	1.1	110V	
200W	MSMD022P1	0.82	-	-	-	-	/	F1	-	-	1.3	MADDT1207	0.8	220V	
400W	MSMD041P1	1.2	-	-	-	-	/	F1	-	-	1.7	MADDT3120	1.5	110V	
400W	MSMD042P1	1.2	-	-	-	-	/	F1	-	-	1.7	MADDT2210	1.1	220V	
750W	MSMD082S1	2.3	-	-	-	-	/	F4	F2	F4	3.1	MADDT3520	1.5	220V	

## 安川伺服马达

输出功率	馬達	重量 (kg)	適用法蘭									附剎車 (kg)	驅動器	重量 (kg)	備註
			EKM30	EKM40	EKM50	EKM60	/	EKM86	EKM100	EKM130					
10W	SGMMV-A1A2A21	0.13	F2	-	-	-	-	-	-	-	0.215	SGDV-R90A01A	0.9	220V	
20W	SGMMV-A2A2A21	0.17	F2	-	-	-	-	-	-	-	0.27	SGDV-R90A01A	0.9	220V	
50W	SGMAV-A5ADA61	0.3	-	F1	F1	F1	/	F2	-	-	-	SGDV-R70A01A	0.9	有鍵	
50W	SGMAV-A5ADA2C	0.3	-	F1	F1	F1	/	F2	-	-	-	SGDV-R70A01A	0.9	無鍵	
50W	SGMAV-A5ADA21	0.3	-	F1	F1	F1	/	F2	-	-	0.75	SGDV-R70A01A	0.9	中慣量	
100W	SGMAV-01ADA64	0.4	-	F1	F1	F1	/	F2	-	-	0.89	SGDV-R90A01A	0.9		
200W	SGMAV-02ADA65	0.9	-	-	-	-	/	F0	F0	F1	1.6	SGDV-1R6A01A	0.9		
400W	SGMAV-04ADA66	1.2	-	-	-	-	/	F0	F0	F1	2.1	SGDV-2R8A01A	1		
750W	SGMAV-08ADA67	2.6	-	-	-	-	/	-	F1	F2	4	SGDV-SR5A01A	1.5		

## 东方 Oriental 步进马达

系列	規格	適用法蘭									含馬達	重量 (kg)	含驅動器	重量 (kg)
		EKM30	EKM40	EKM50	EKM60	/	EKM86	EKM100	EKM130					
CSK 2相組合	CSK243-AP	-	F3	F3	F5	-	-	-	-	-	PK243-01A	0.21	CSD2109-P	0.12
	CSK244-AP	-	F3	F3	F5	-	-	-	-	-	PK244-01A	0.27	CSD2112-P	0.12
	CSK245-AP	-	F3	F3	F5	-	-	-	-	-	PK245-01A	0.35	CSD2112-P	0.12
	CSK264-AP	-	-	-	F4	/	F6	-	-	-	PK264-02A	0.45	CSD2120-P	0.12
	CSK266-AP	-	-	-	F4	/	F6	-	-	-	PK266-02A	0.7	CSD2120-P	0.12
	CSK268-AP	-	-	-	F4	/	F6	-	-	-	PK268-02A	1	CSD2120-P	0.12
	CSK296-AP	-	-	-	-	-	-	F4	F3	-	PK296-03A	1.7	CSD2145P	0.2
	CSK299-AP	-	-	-	-	-	-	F4	F3	-	PK299-03A	2.8	CSD2145P	0.2
	CSK2913-AP	-	-	-	-	-	-	F4	F3	-	PK2913-02A	3.8	CSD2140P	0.2
	CSK 2相組合	CSK523-AP	F3	-	-	-	-	-	-	-	-	PK523A	0.1	SD5103P3
CFKII 5相微步 組合	CFK543AP2	-	F3	F3	F5	-	-	-	-	-	PK543NAW	0.21	DFC5107P	0.2
	CFK544AP2	-	F3	F3	F5	-	-	-	-	-	PK544NAW	0.27	DFC5107P	0.2
	CFK545AP2	-	F3	F3	F5	-	-	-	-	-	PK545NAW	0.35	DFC5107P	0.2
	CFK564AP2	-	-	-	-	-	-	F5	-	-	PK564NAW	0.6	DFC5114P	0.2
	CFK566AP2	-	-	-	-	-	-	F5	-	-	PK566NAW	0.8	DFC5114P	0.2
	CFK569AP2	-	-	-	-	-	-	F5	-	-	PK569NAW	1.3	DFC5114P	0.2
	CFK566HAP2	-	-	-	-	-	-	F5	-	-	PK566HNAW	0.8	DFC5128P	0.22
	CFK569HAP2	-	-	-	-	-	-	F5	-	-	PK569HNAW	1.3	DFC5128P	0.22
	CFK596HAP2	-	-	-	-	-	-	F3	-	-	PK596HNAW	1.7	DFC5128P	0.22
	CFK599HAP2	-	-	-	-	-	-	F3	-	-	PK599HNAW	2.8	DFC5128P	0.22
UMK 2相組合	CFK5913HAP2	-	-	-	-	-	-	F3	-	-	PK5913HNAW	3.8	DFC5128P	0.22
UMK 2相組合	UMK243A	-	F3	F3	F5	-	-	-	-	-	PK243-01	0.21	UDK2109	0.47
	UMK244A	-	F3	F3	F5	-	-	-	-	-	PK244-01	0.27	UDK2112	0.47
	UMK245A	-	F3	F3	F5	-	-	-	-	-	PK245-01	0.35	UDK2112	0.47
	UMK264A	-	-	-	F4	-	F6	-	-	-	PK264-02	0.45	UDK2120	0.47
	UMK266A	-	-	-	F4	-	F6	-	-	-	PK266-02	0.7	UDK2120	0.47
	UMK268A	-	-	-	F4	-	F6	-	-	-	PK268-02	1	UDK2120	0.47
	RK543AA	-	F3	F3	F5	-	-	-	-	-	PK543W	0.25	RKD507-A	0.4
	RK544AA	-	F3	F3	F5	-	-	-	-	-	PK544W	0.3	RKD507-A	0.4
	RK545AA	-	F3	F3	F5	-	-	-	-	-	PK545W	0.4	RKD507-A	0.4
	RK566AA	-	-	-	-	-	-	F5	-	-	PK566W	0.8	RKD514L-A	0.85
RK569AA	-	-	-	-	-	-	F5	-	-	PK569W	1.3	RKD514L-A	0.85	
RK 5相組合	RK596AA	-	-	-	-	-	-	F3	-	-	PK596W	1.7	RKD514H-A	0.85
	RK599AA	-	-	-	-	-	-	F3	-	-	PK599W	2.8	RKD514H-A	0.85
	RK5913AA	-	-	-	-	-	-	F3	-	-	PK5913W	3.8	RKD514H-A	0.85
	ASC α-step	ASC34AK	F3	-	-	-	-	-	-	-	ASM34AK	0.15	ASD10A-K	0.25

EKM系列

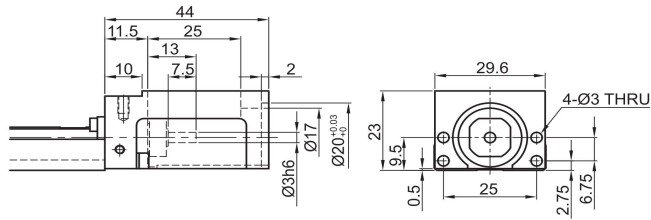
马达规格表

馬達規格	馬達型號	編碼器型式	輸出功率 (W)	煞車器	伺服驅動器型號	馬達電源纜線型號	編碼器纜線型號	USB轉接線型號		
M050	FRLS05205A4A	13 bit 省配線型增量式	50	不含煞車	D2-0123-S-A0	HVPS04AA03MB	HVE13IAB03MB			
M100	FRLS10205A4A		100							
M200	FRLS2020506A		200							
M400	FRLS4020506A		400		D2-0423-S-B0					
M750	FRMS7520508A		750						D2-1023-S-C0	
K050	FRLS052B5A4A		50	含煞車	D2-0123-S-A0				HVPS06AA03MB	
K100	FRLS102B5A4A		100							
K200	FRLS202B506A		200							
K400	FRLS402B506A		400		D2-0423-S-B0					
K750	FRMS752B508A		750							
M051	FRLS05206A4A	17 bit 串列增量式	50	不含煞車	D2T-0123-S-A4	HVPS04AA03MB	HVE17IAB03MB	05170080036		
M101	FRLS10206A4A		100							
M201	FRLS2020606A		200							
M401	FRLS4020606A		400		D2T-0423-S-B4					
M751	FRMS7520608A		750							
K051	FRLS052B6A4A		50	含煞車	D2T-0123-S-A4				HVPS06AA03MB	
K101	FRLS102B6A4A		100							
K201	FRLS202B606A		200							
K401	FRLS402B606A		400		D2T-0423-S-B4					
K751	FRMS752B608A		750							
M052	FRLS05204A4A	17 bit 串列絕對式	50	不含煞車	D2T-0123-S-A5	HVPS04AA03MB	HVE17AAB03MB			
M102	FRLS10204A4A		100							
M202	FRLS2020406A		200							
M402	FRLS4020406A		400		D2T-0423-S-B5					
M752	FRMS7520408A		750							
K052	FRLS052B4A4A		50	含煞車	D2T-0123-S-A5				HVPS06AA03MB	
K102	FRLS102B4A4A		100							
K202	FRLS202B406A		200							
K402	FRLS402B406A		400		D2T-0423-S-B5					
K752	FRMS752B408A		750							

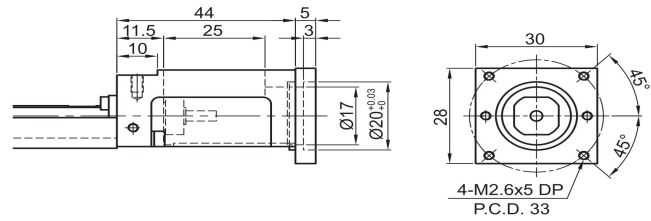
马达连接法兰尺寸如下所示:

EKM30

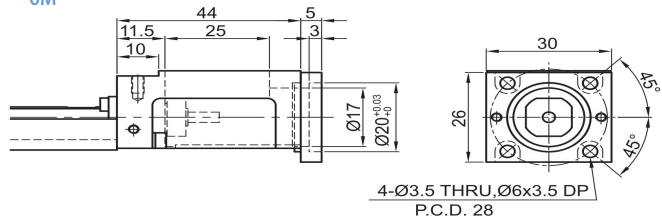
馬達座 F0



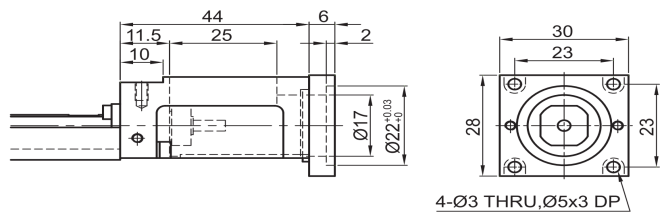
0G



0M

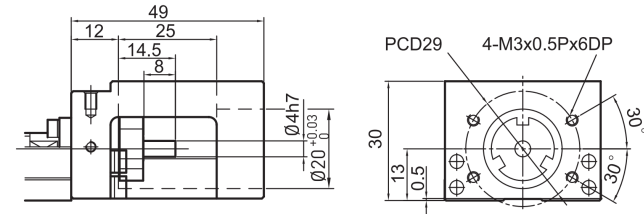


馬達連接法蘭 F3

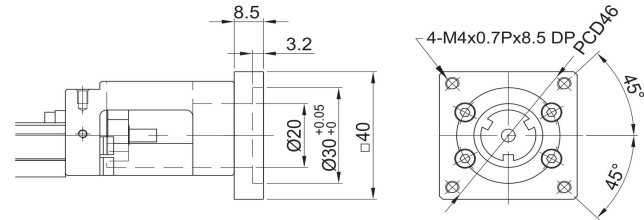


馬達座 F0

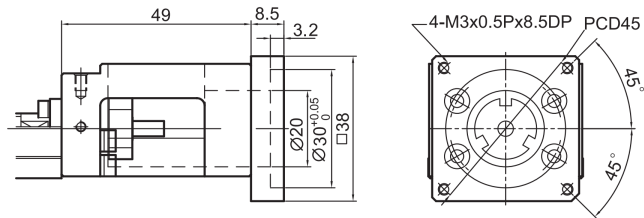
EKM40



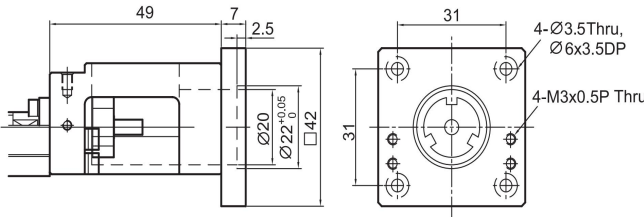
馬達連接法蘭 F1



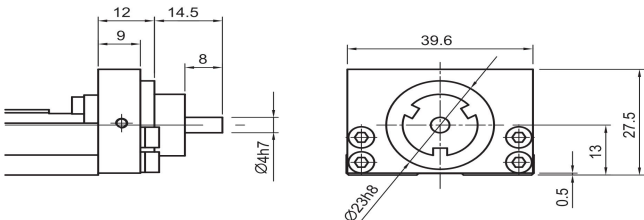
馬達連接法蘭 F2



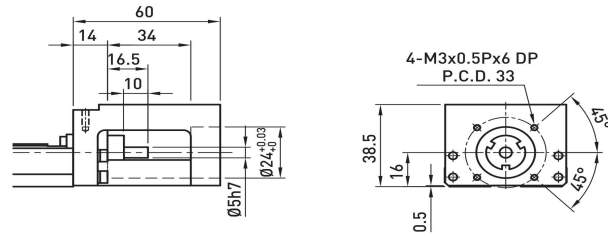
馬達連接法蘭 F3



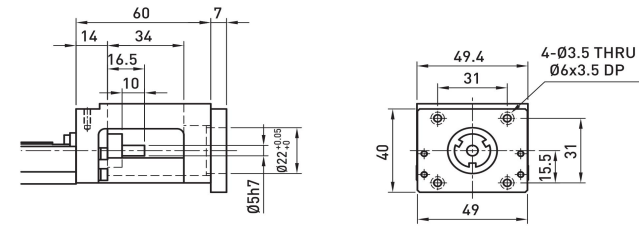
轉接固定座 H0



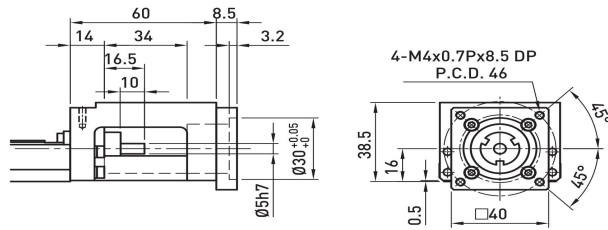
馬達座 F0



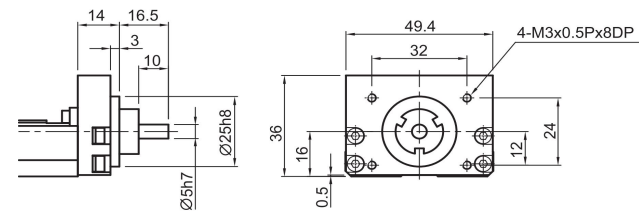
馬達連接法蘭 F3



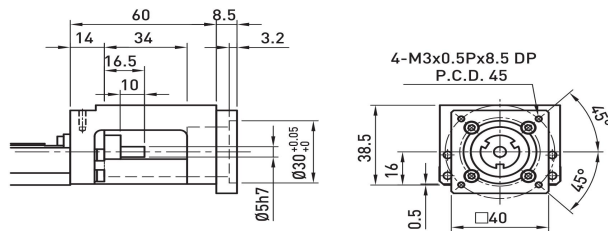
馬達連接法蘭 F1



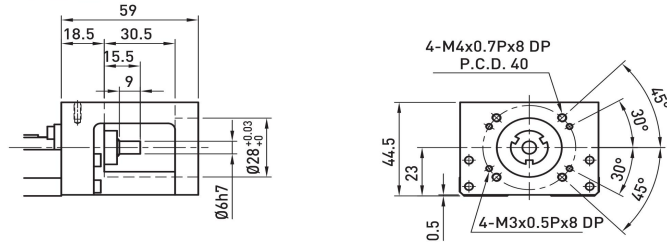
轉接固定座 H0



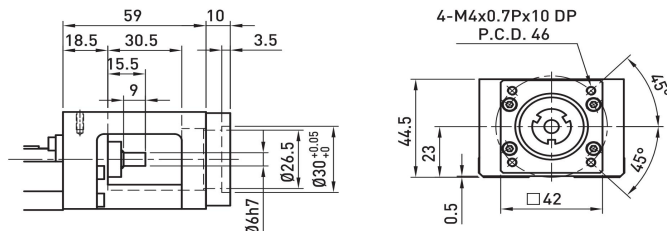
馬達連接法蘭 F2



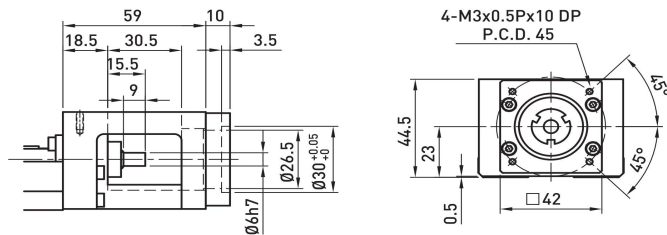
馬達座 F0



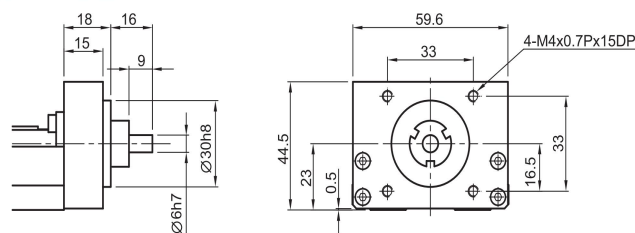
馬達連接法蘭 F1



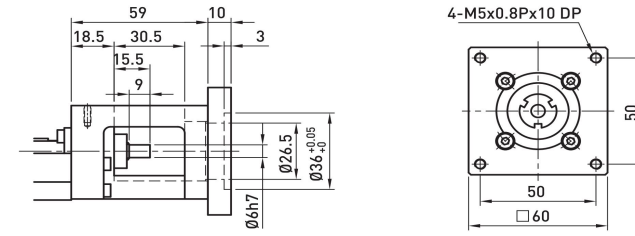
馬達連接法蘭 F2



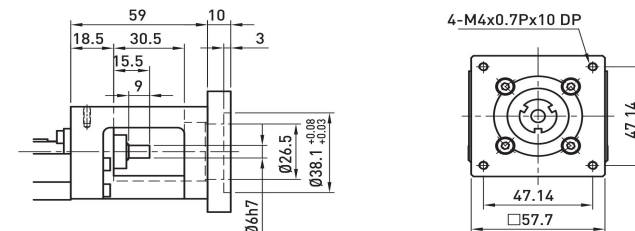
轉接固定座 H0



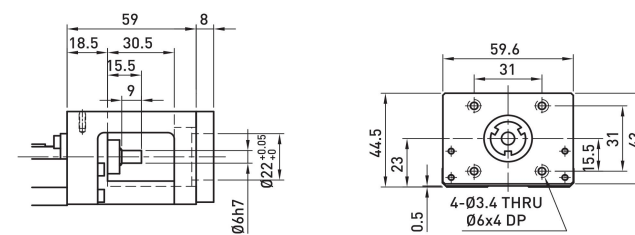
馬達連接法蘭 F3



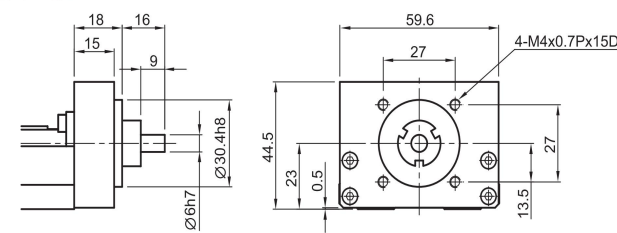
馬達連接法蘭 F4



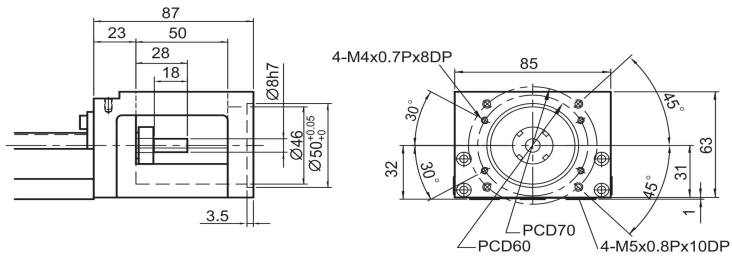
馬達連接法蘭 F5



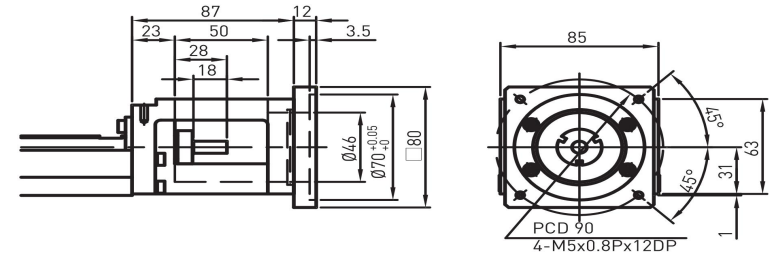
轉接固定座 H1



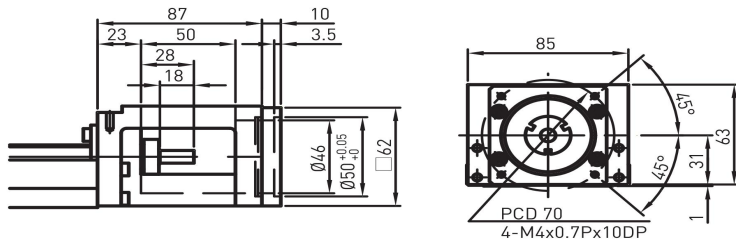
馬達座 F0



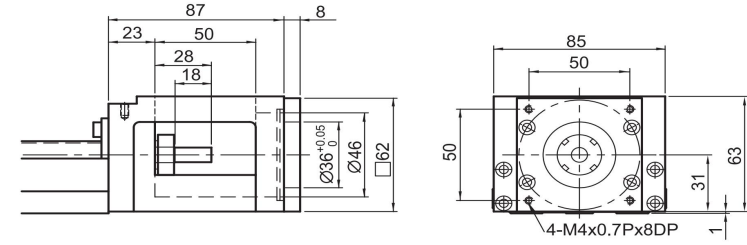
馬達連接法蘭 F4



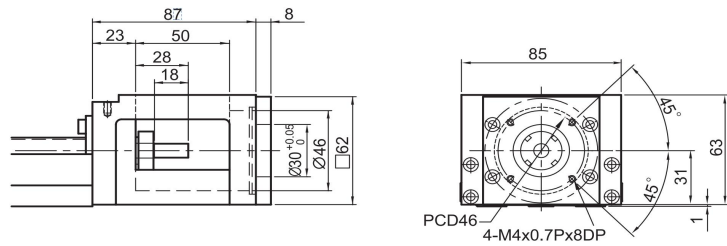
馬達連接法蘭 F1



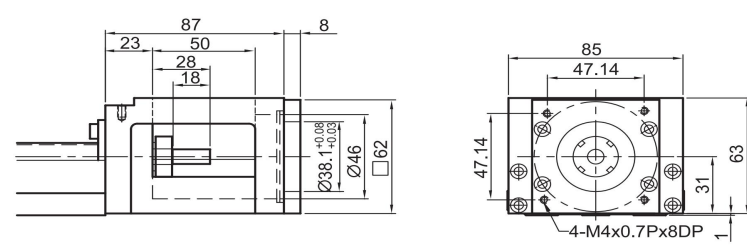
馬達連接法蘭 F5



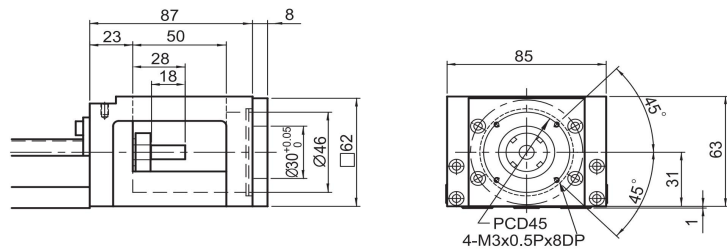
馬達連接法蘭 F2



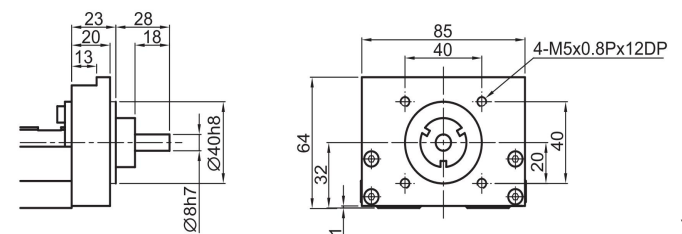
馬達連接法蘭 F6



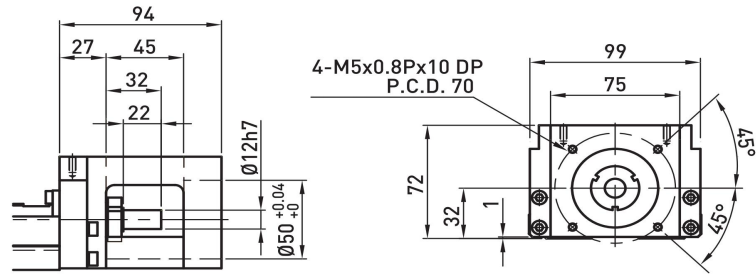
馬達連接法蘭 F3



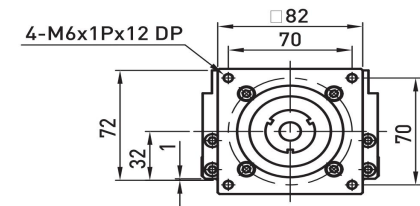
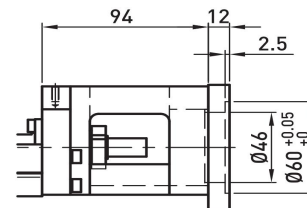
轉接固定座 H0



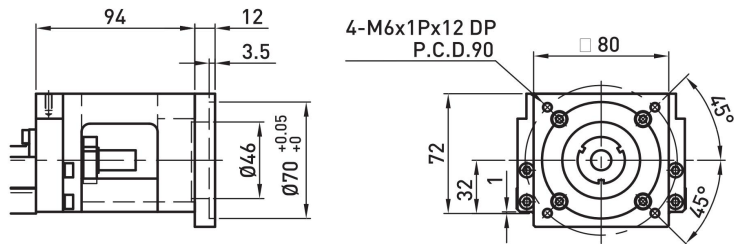
馬達座 F0



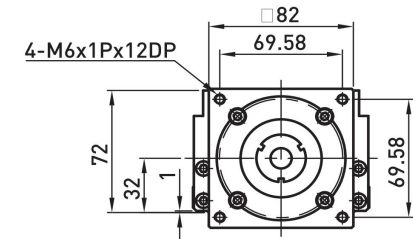
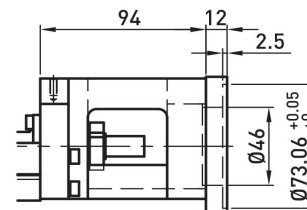
馬達連接法蘭 F3



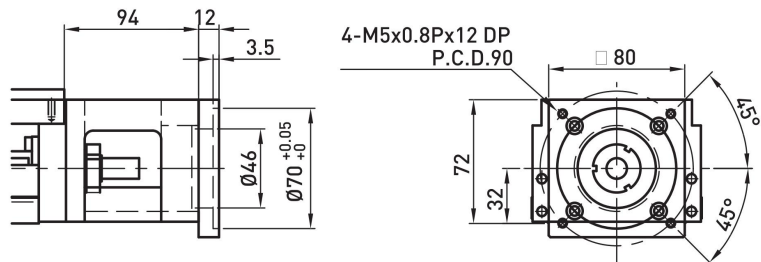
馬達連接法蘭 F1



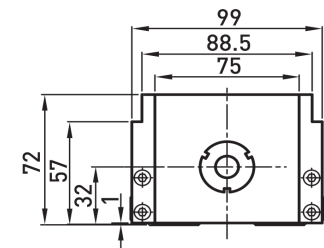
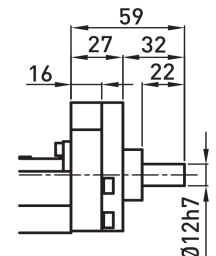
馬達連接法蘭 F4



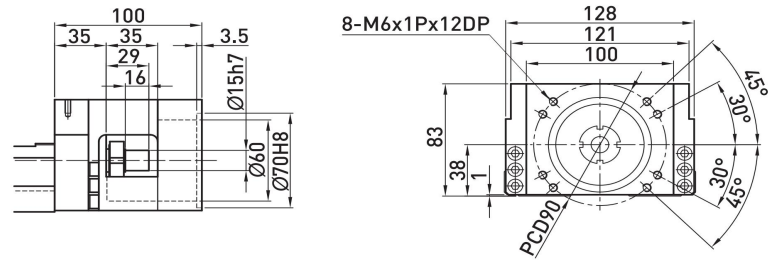
馬達連接法蘭 F2



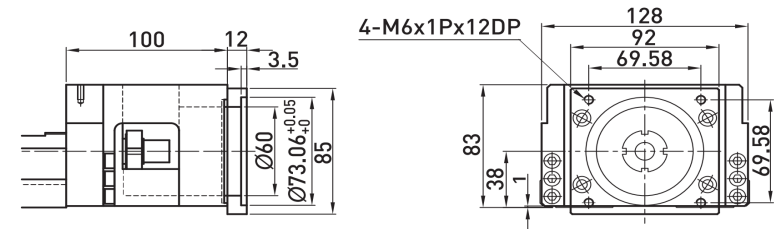
轉接固定座 H0



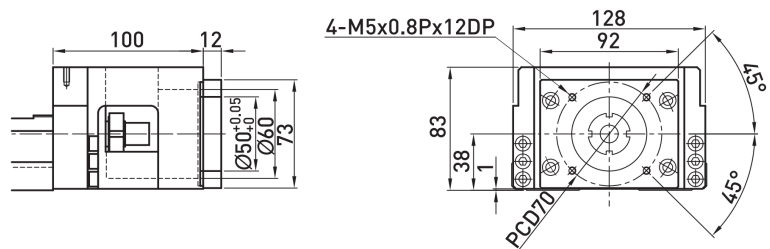
馬達座 F0



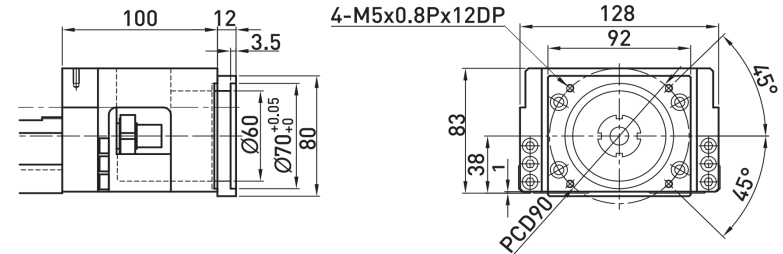
馬達連接法蘭 F3



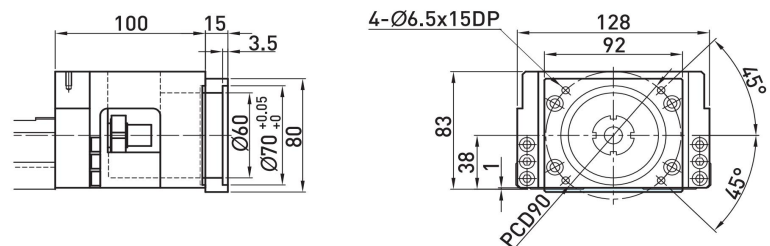
馬達連接法蘭 F1



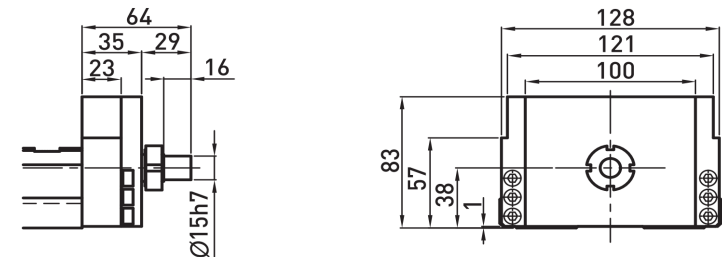
馬達連接法蘭 F4



馬達連接法蘭 F2



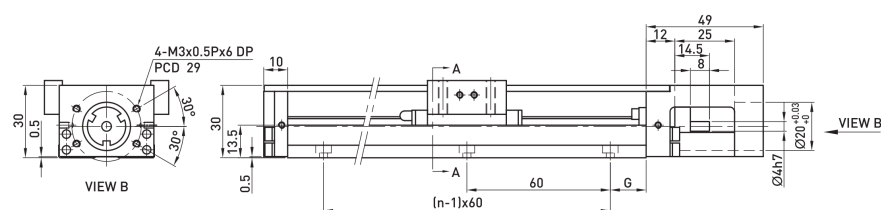
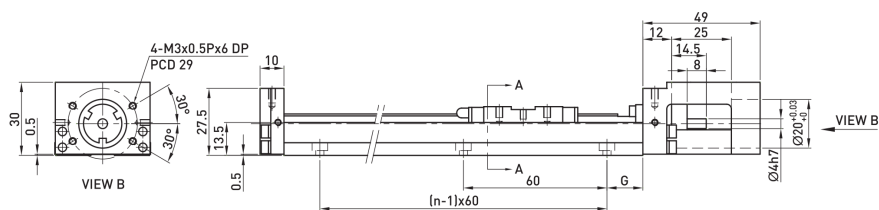
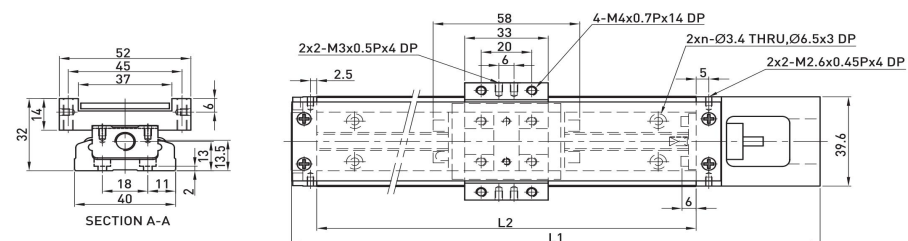
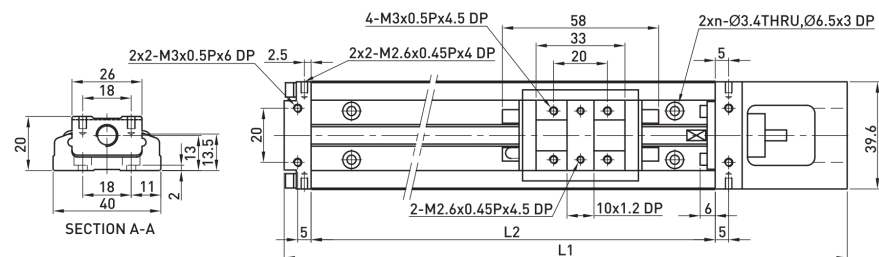
轉接固定座 H0





## EKM40标准型 (A、B型) 尺寸表

## EKM40防护罩型 (A、B型) 尺寸表



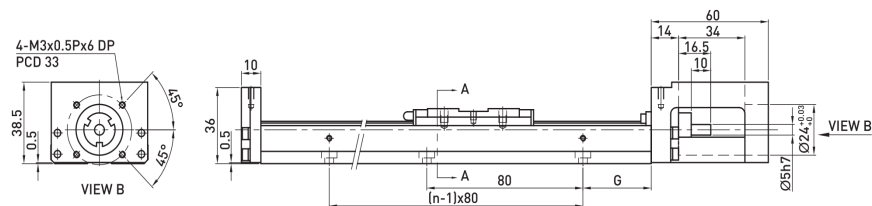
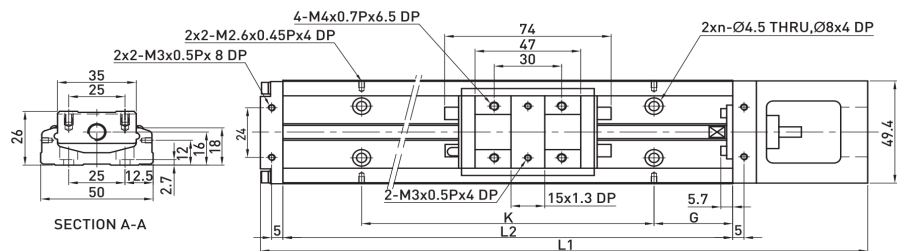
单位: mm

轨道长度 L2	总长度 L1	最大行程范围		G	n	/	/	总重量 (kg)	
		A型	B型					A型	B型
100	159	36	-	20	2	/	/	0.48	-
150	209	86	34	15	3	/	/	0.6	0.67
200	259	136	84	40	3	/	/	0.72	0.79

单位: mm

轨道长度 L2	总长度 L1	最大行程范围		G	n	/	/	总重量 (kg)	
		A型	B型					A型	B型
100	159	36	-	20	2	/	/	0.55	-
150	209	86	34	15	3	/	/	0.68	0.76
200	259	136	84	40	3	/	/	0.82	0.89

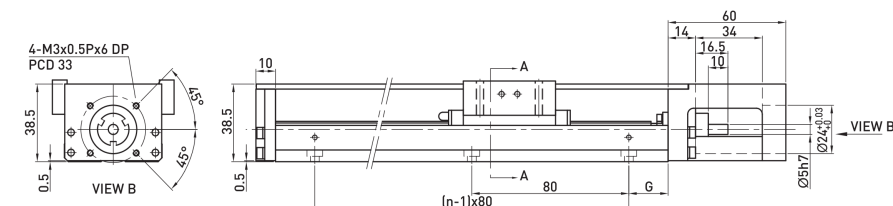
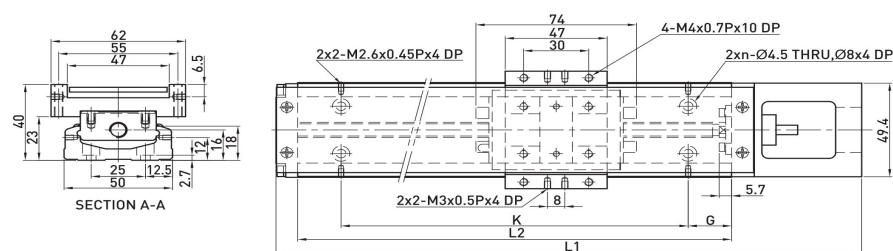
# EKM50标准型 (A、B型) 尺寸表



单位: mm

轨道长度 L2	总长度 L1	最大行程范围		G	/	/	n	K	总重量 (kg)	
		A型	B型						A型	B型
150	220	70	-	35	/	/	2	80	1	-
200	270	120	55	20	/	/	3	160	1.2	1.4
250	320	170	105	45	/	/	3	160	1.4	1.6
300	370	220	155	30	/	/	4	240	1.6	1.8

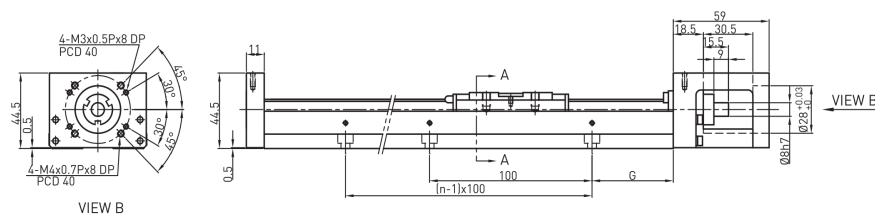
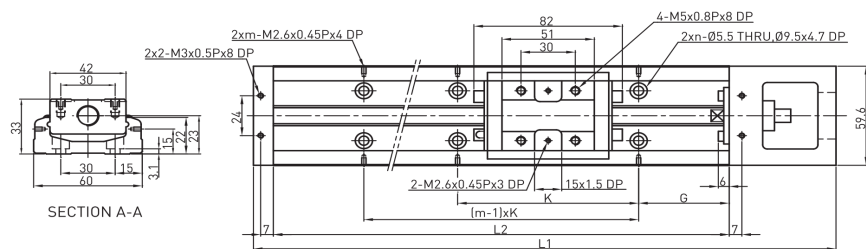
# EKM50防护罩型 (A、B型) 尺寸表



单位: mm

轨道长度 L2	总长度 L1	最大行程范围		G	/	/	n	K	总重量 (kg)	
		A型	B型						A型	B型
150	220	70	-	35	/	/	2	80	1.1	-
200	270	120	55	20	/	/	3	160	1.3	1.5
250	320	170	105	45	/	/	3	160	1.6	1.8
300	370	220	155	30	/	/	4	240	1.8	2.0

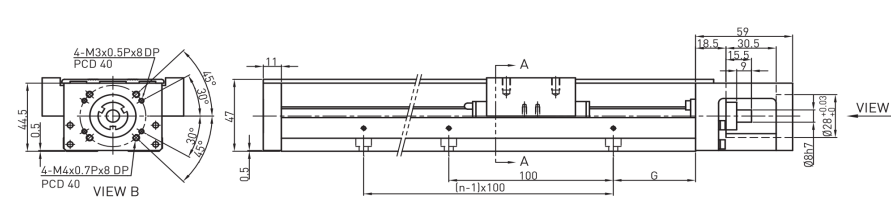
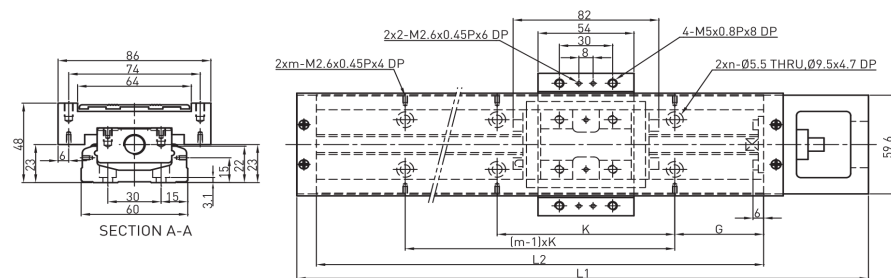
# EKM60标准型 (A、B型) 尺寸表



单位: mm

轨道长度 L2	总长度 L1	最大行程范围		G	n	/	m	K	总重量 (kg)	
		A型	B型						A型	B型
150	220	60	-	25	2	/	2	100	1.5	-
200	270	110	-	50	2	/	2	100	1.8	-
300	370	210	135	50	3	/	2	200	2.4	2.7
400	470	310	235	50	4	/	4	100	3	3.3
500	570	410	335	50	5	/	3	200	3.6	3.9
600	670	510	435	50	6	/	6	100	4.2	4.6

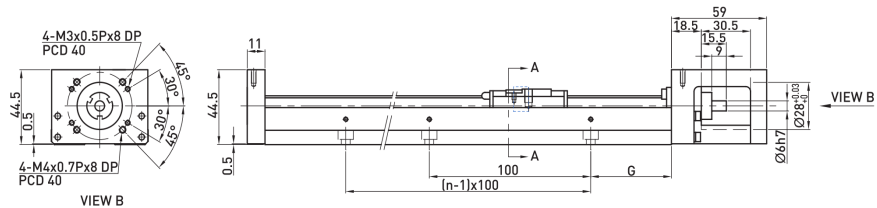
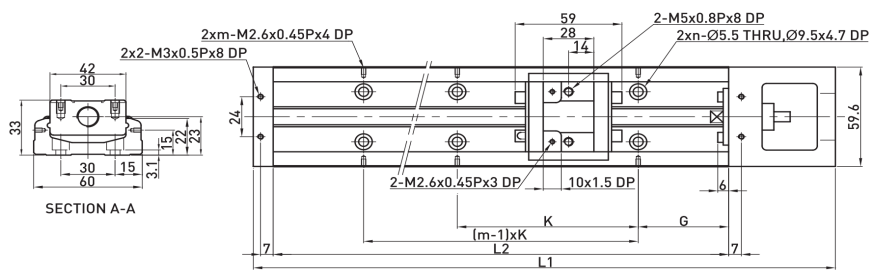
# EKM60防护罩型 (A、B型) 尺寸表



单位: mm

轨道长度 L2	总长度 L1	最大行程范围		G	n	/	m	K	总重量 (kg)	
		A型	B型						A型	B型
150	220	60	-	25	2	/	2	100	1.7	-
200	270	110	-	50	2	/	2	100	2.1	-
300	370	210	135	50	3	/	2	200	2.7	3.0
400	470	310	235	50	4	/	4	100	3.3	3.6
500	570	410	335	50	5	/	3	200	3.9	4.2
600	670	510	435	50	6	/	6	100	4.6	5.0

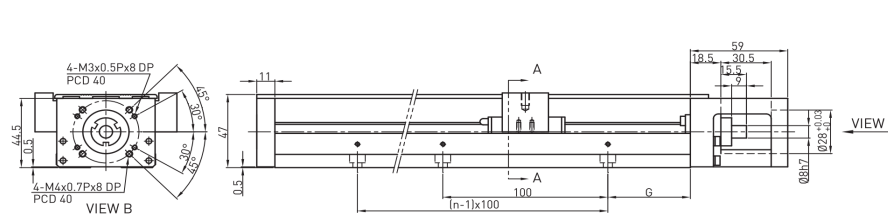
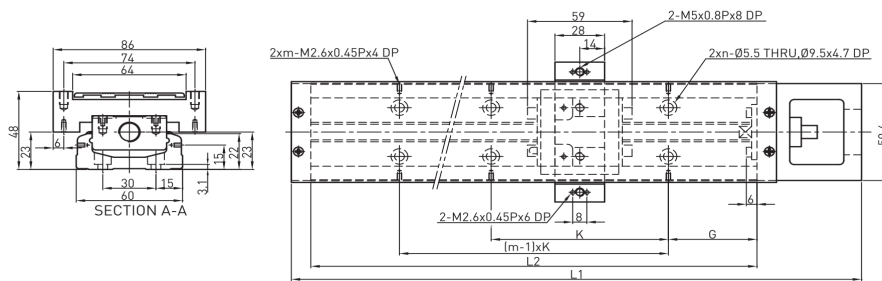
# EKM60标准型 (C、D型) 尺寸表



单位: mm

轨道长度 L2	总长度 L1	最大行程范围		G	n	/	m	k	总重量 (kg)	
		C型	D型						C型	D型
150	220	85	34	25	2	/	2	100	1.4	1.6
200	270	135	84	50	2	/	2	100	1.7	1.9
300	370	235	184	50	3	/	2	200	2.3	2.5
400	470	335	284	50	4	/	4	100	2.9	3.1
500	570	435	384	50	5	/	3	200	3.5	3.7
600	670	535	484	50	6	/	6	100	4.1	4.3

# EKM60防护罩型 (C、D型) 尺寸表

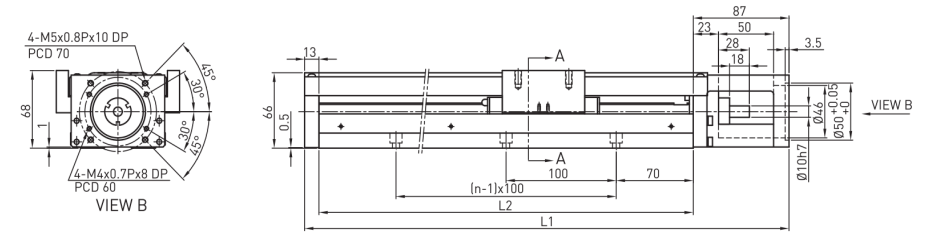
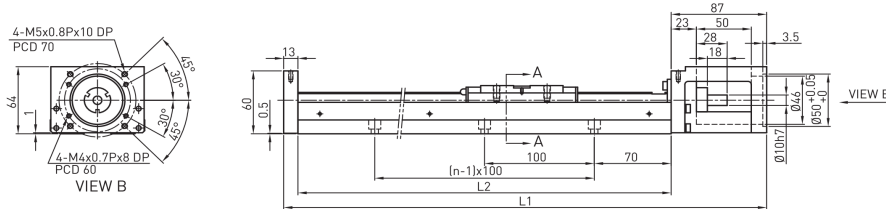
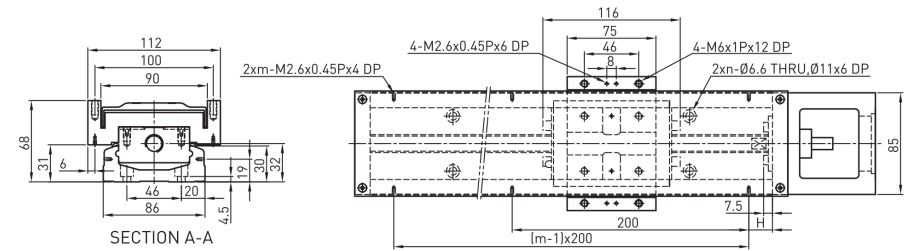
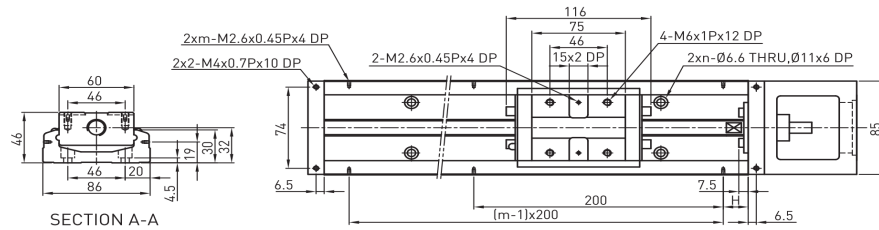


单位: mm

轨道长度 L2	总长度 L1	最大行程范围		G	n	/	m	k	总重量 (kg)	
		C型	D型						C型	D型
150	220	85	34	25	2	/	2	100	1.6	1.8
200	270	135	84	50	2	/	2	100	1.9	2.1
300	370	235	184	50	3	/	2	200	2.5	2.7
400	470	335	284	50	4	/	4	100	3.1	3.3
500	570	435	384	50	5	/	3	200	3.7	3.9
600	670	535	484	50	6	/	6	100	4.4	4.6

## EKM86标准型 (A、B型) 尺寸表

## EKM86防护罩型 (A、B型) 尺寸表



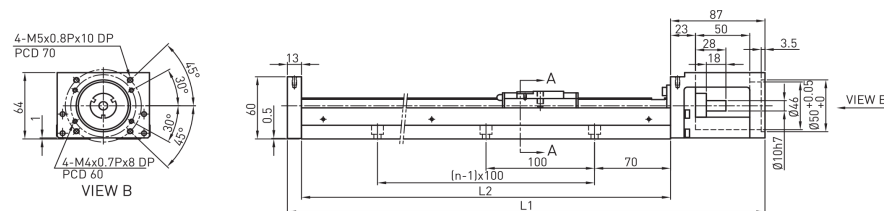
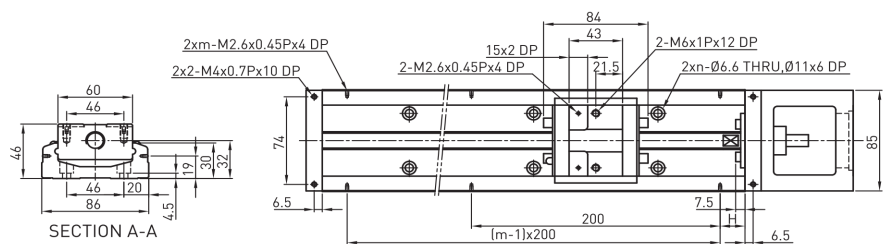
单位: mm

轨道长度 L2	总长度 L1	最大行程范围		H	n	/	m	总重量 (kg)	
		A型	B型					A型	B型
340	440	216.5	108.5	70	3	/	2	5.7	6.5
440	540	316.5	208.5	20	4	/	3	6.9	7.7
540	640	416.5	308.5	70	5	/	3	8.0	8.8
640	740	516.5	408.5	20	6	/	4	9.2	10
740	840	616.5	508.5	70	7	/	4	10.4	11.2
940	1040	816.5	708.5	70	9	/	5	11.6	12.4

单位: mm

轨道长度 L2	总长度 L1	最大行程范围		H	n	/	m	总重量 (kg)	
		A型	B型					A型	B型
340	440	216.5	108.5	70	3	/	2	6.5	7.3
440	540	316.5	208.5	20	4	/	3	7.8	8.6
540	640	416.5	308.5	70	5	/	3	9.0	9.8
640	740	516.5	408.5	20	6	/	4	10.3	11.3
740	840	616.5	508.5	70	7	/	4	11.6	12.4
940	1040	816.5	708.5	70	9	/	5	13.0	13.8

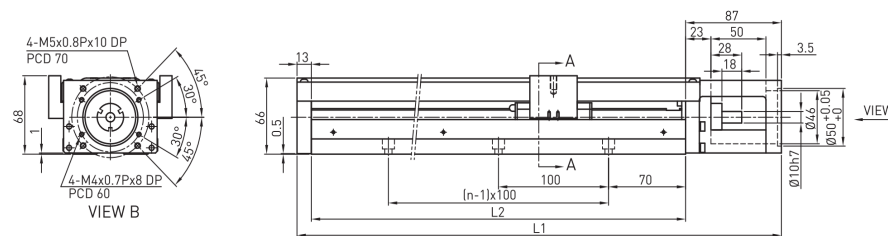
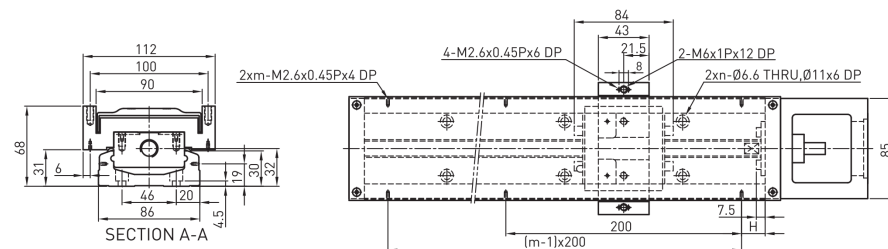
## EKM86标准型 (C、D型) 尺寸表



单位: mm

轨道长度 L2	总长度 L1	最大行程范围		H	n	/	m	总重量 (kg)	
		C型	D型					C型	D型
340	440	248.5	172.5	70	3	/	2	5.4	5.9
440	540	348.5	272.5	20	4	/	3	6.6	7.1
540	640	448.5	372.5	70	5	/	3	7.7	8.2
640	740	548.5	472.5	20	6	/	4	8.9	9.4
740	840	648.5	572.5	70	7	/	4	10.1	10.6
940	1040	848.5	772.5	70	9	/	5	11.3	11.8

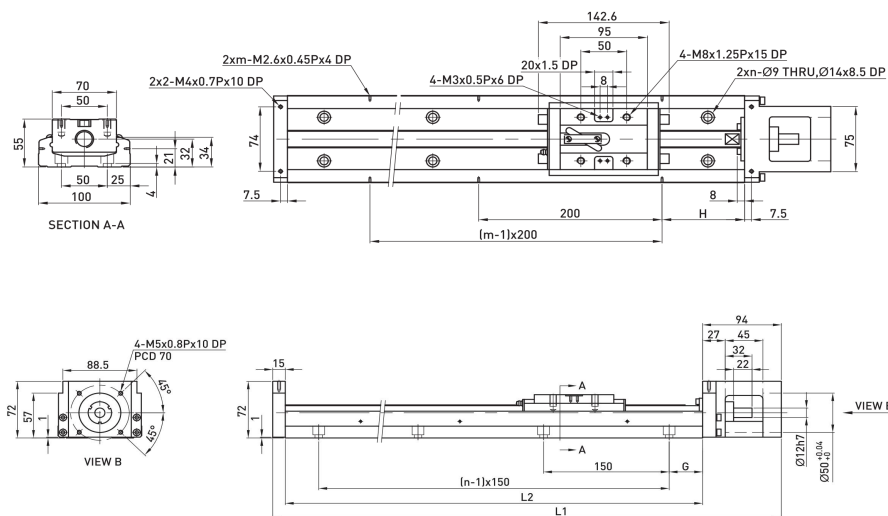
## EKM86防护罩型 (C、D型) 尺寸表



单位: mm

轨道长度 L2	总长度 L1	最大行程范围		H	n	/	m	总重量 (kg)	
		C型	D型					C型	D型
340	440	248.5	172.5	70	3	/	2	6.3	7.1
440	540	348.5	272.5	20	4	/	3	7.6	8.4
540	640	448.5	372.5	70	5	/	3	8.8	9.6
640	740	548.5	472.5	20	6	/	4	10.1	11.1
740	840	648.5	572.5	70	7	/	4	11.4	12.2
940	1040	848.5	772.5	70	9	/	5	12.8	13.6

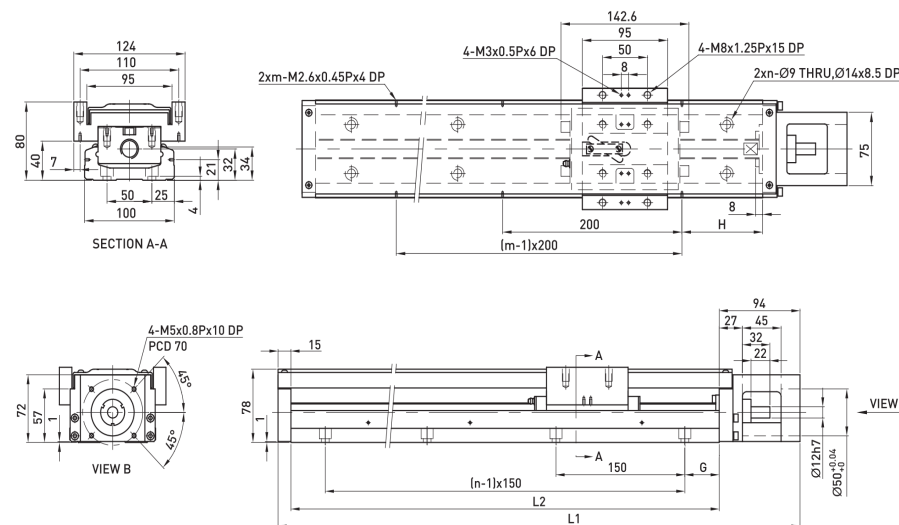
# EKM100标准型 (A、B型) 尺寸表



单位: mm

轨道长度 L2	总长度 L1	最大行程范围		G	n	H	m	总重量 (kg)	
		A型	B型					A型	B型
980	1089	828	700	40	7	90	5	18.6	20.3
1080	1189	928	800	15	8	40	6	20.3	22.0
1180	1289	1028	900	65	8	90	6	22.0	23.7
1280	1389	1128	1000	40	9	40	7	23.6	25.3
1380	1489	1228	1100	15	10	90	7	25.3	27.0

# EKM100防护罩型 (A、B型) 尺寸表

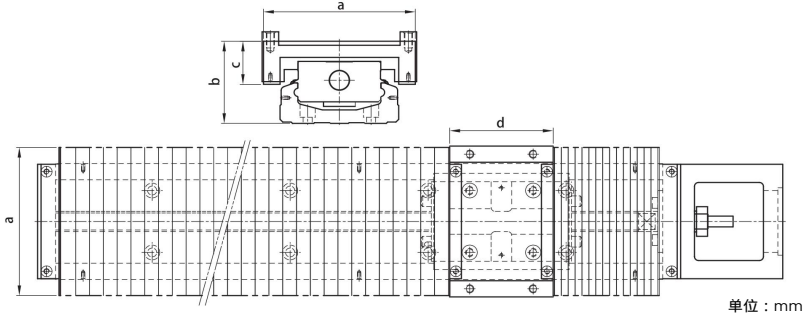


单位: mm

轨道长度 L2	总长度 L1	最大行程范围		G	n	H	m	总重量 (kg)	
		A型	B型					A型	B型
980	1089	828	700	40	7	90	5	20.4	22.1
1080	1189	928	800	15	8	40	6	22.2	23.9
1180	1289	1028	900	65	8	90	6	24.0	25.7
1280	1389	1128	1000	40	9	40	7	25.7	27.4
1380	1489	1228	1100	15	10	90	7	27.5	29.2



## 伸缩保护套

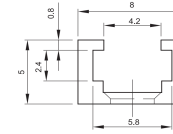


单位：mm

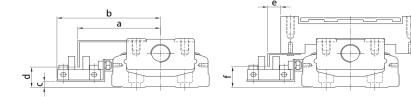
尺寸	轨道长度	最大行程	最小压缩量	最大伸长量	a	b	c	d
EKM30	75	22	15	37	47	22.5	15.5	23
	100	37	20	57				
	125	52	25	77				
	150	67	30	97				
	175	82	35	117				
	200	97	40	137				
EKM40	100	35	16	51	60	29.5	19	33
	150	63	27	90				
	200	93	37	130				
EKM50	150	60	21.5	81.5	62	37	19	47
	200	95	29	124				
	250	130	36.5	166.5				
	300	160	46.5	206.5				
EKM60	150	56	16	80	84	45.5	24	54
	200	106	20	126				
	300	166	40	206				
	400	234	56	290				
	500	306	70	376				
	600	366	90	456				
EKM86	150	56	16	80	84	45.5	24	54
	200	106	20	126				
	300	166	40	206				
	400	234	56	290				
	500	306	70	376				
	600	366	90	456				
EKM100	340	188	36	224	110	61	32	75
	440	260	50	310				
	540	336	62	398				
	640	408	76	484				
	740	480	90	570				
	940	640	110	750				
EKM130	980	769	58	827	150	73	41	95
	1080	855	65	920				
	1180	945	70	1015				
	1280	1029	78	1107				
	1380	1115	85	1200				
	1680	1346	113	1459				

## 极限开关

### 极限轨道

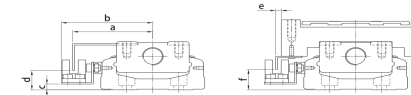


### 感应器



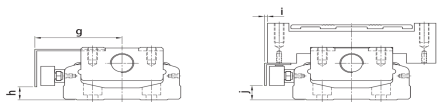
尺寸	a	b	c	d	e	f
EKM40	41.5	54.1	0.5	10.8	15.3	12
EKM50	45.5	59	1	10	15	11
EKM60	51	63.8	4	14.5	8	13
EKM86	63.5	76.7	8	18	8	18
EKM100	71	84	10	20	9	20
EKM130	85.5	98.5	14	24	0.5	23

极限开关 S1:Omron EE-SX671



尺寸	a	b	c	d	e	f
EKM40	36.5	44.3	1	9.8	10.5	12
EKM50	41.3	48	1	10.5	10.2	11
EKM60	46.2	52.8	4	14	3.2	13
EKM86	59	65.7	8	18	3	18
EKM100	66	73	10	20	4.2	20
EKM130	80.8	87.5	14	23.5	-4.1	23.5

极限开关 S2:Omron EE-SX674



尺寸	g	h	i	j
EKM40	40	5.5	13.5	5.5
EKM50	39.5	5.7	7	19.5
EKM60	44.5	9	2	9
EKM86	57	13	1	13
EKM100	64.5	15	2.5	15
EKM130	79	19	-6	19

极限开关 S3: PANASONIC GX-F12A

极限开关 S4: PANASONIC GX-F12A-P



尺寸	g	h	i	j
EKM30	28	1.8	5.8	1.8